

RAPPORTO DI PROVA

HIC TEST UNI 1177:2008

Rivestimenti di superfici di aree da gioco ad assorbimento di impatto -Determinazione dell'altezza di caduta critica

N° 90-B

Emesso il 06/04/2018

RICHIEDENTE

Ragione Sociale: Elastrade s.r.l.

Indirizzo: Via di Termini, 20, 24040 Osio Sopra BG

Data ricezione campione:04/04/2018

Data inizio prove:05/04/2018

Prova in: laboratorio

loco Indirizzo: N.A.

Coordinate geografiche WGS84: N.A.

Campionamento effettuato da: richiedente

INFORMAZIONI DEL CAMPIONE

Nome commerciale: Playground System Softlayer 80

Dimensioni [mm]: mattonella 101x101x80

Descrizione (fornita dal richiedente): pavimentazione continua gettata in opera composta, di spessore 80 mm, realizzata in tre strati tra loro coesi, a densità crescente, formati da:

- strato inferiore di spessore 23 mm con lato di base sagomato a canalina realizzato in agglomerato di fiocchi di polietilene espanso reticolato riciclato - media bassa densità;
- strato intermedio formato da un agglomerato di granuli di gomma Underground di spessore 47 mm composto da un mix di granuli nero naturale di dimensione 2-4 e 3-5 mm presenti in egual parti percentuali – media densità;
- strato di spessore 10 mm composto da un agglomerato di granuli di gomma colorati di dimensione 1-3,5 mm di tipo Playground – alta densità.

Questo materiale deve essere conforme anche ai requisiti della EN 1176-1, in particolare ai punti 4 e 6.

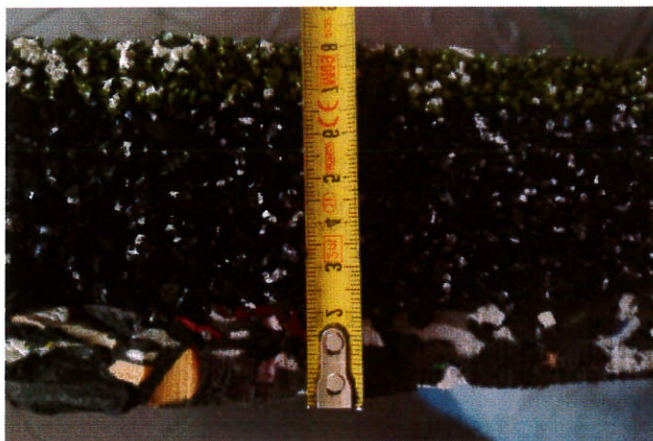


Fig. 1 - sezione del campione

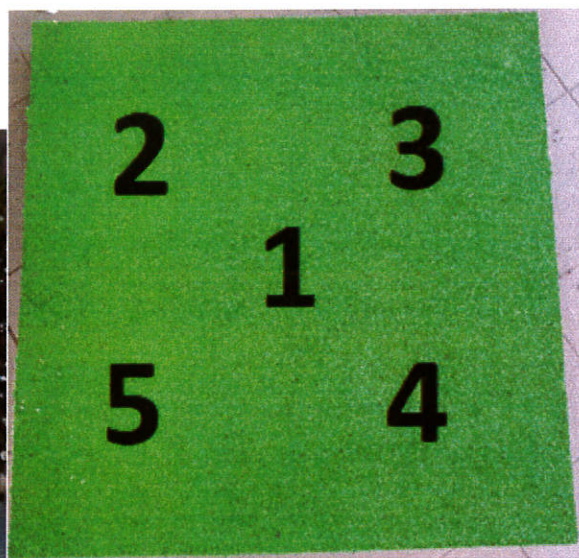


Fig. 2 - campione sottoposto a test

CONDIZIONI AMBIENTALI

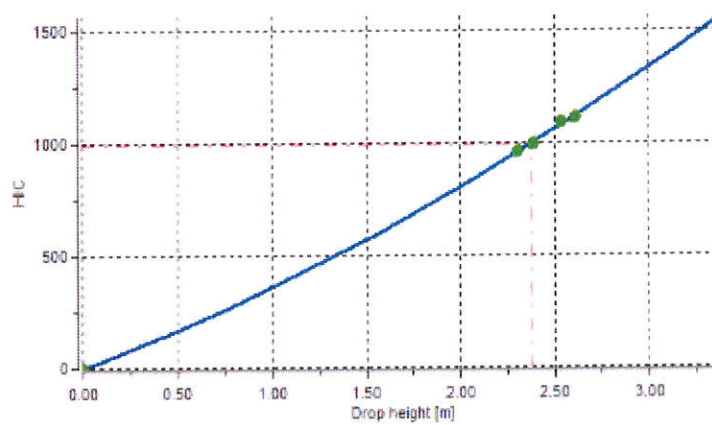
Temperatura: 20°C

Umidità: 47%

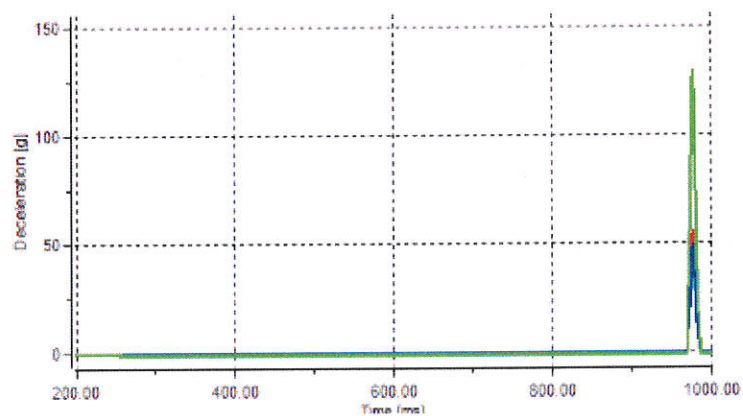
RISULTATI DEL TEST

Position 1:	centro
Position 2:	diagonale 1
Position 3:	diagonale 2
Position 4:	diagonale 3
Position 5:	diagonale 4

HIC - Drop height



Deceleration - Time



Position 1		
measurement	height [m]	HIC
1	2.51	1043.6
2	2.59	1086.3
3	2.44	971.2
4	2.37	934.8
critical fall height [m]	2.4	

Position 2		
measurement	height [m]	HIC
1	2.37	922.2
2	2.30	850.5
3	2.55	1054.9
4	2.60	1103.7
critical fall height [m]	2.4	

Position 3		
measurement	height [m]	HIC
1	2.60	1110.6
2	2.53	1094.1
3	2.38	995.0
4	2.30	962.9
critical fall height [m]	2.3	

Position 4		
measurement	height [m]	HIC
1	2.30	904.6
2	2.38	973.3
3	2.50	1049.0
4	2.58	1110.9
critical fall height [m]	2.4	

Position 5		
measurement	height [m]	HIC
1	2.63	1103.5
2	2.58	1056.2
3	2.48	985.5
4	2.40	965.4
critical fall height [m]	2.4	

Il valore di altezza critica di caduta (HIC=1000) per il prodotto testato è di **2.3 m** (posizione 3).

Il Tecnico del laboratorio

Sara Mattei

Il Direttore del laboratorio

Ing. Alberto Ruocco



I risultati contenuti nel presente Rapporto di Prova si riferiscono esclusivamente al campione sottoposto a test. Aggiunte, cancellazioni o alterazioni non sono ammesse. Il presente rapporto non può essere riprodotto parzialmente salvo autorizzazione scritta di Labris Service s.r.l.