

Scheda Tecnica

GommAmica® Polverino (0-0,8 mm)

Origine

Pneumatici da vettura e autocarro (primarie marche europee).

Rivestimento

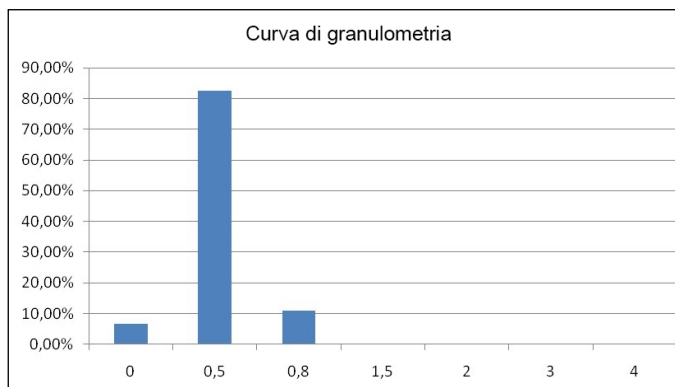
Nessuno.

Colore

Nero.

Applicazioni

Granulato di gomma nero da 0 a 0,8 mm appositamente ideato per la modifica di bitumi di asfalti a minor impatto acustico con tecnologia "wet".

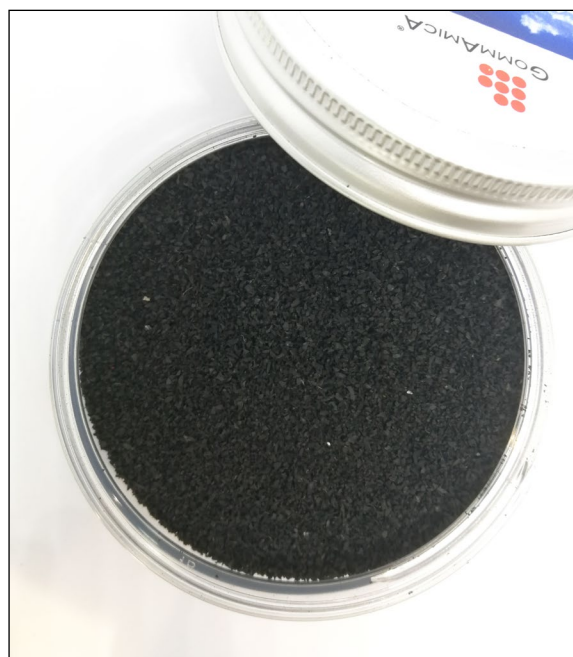


Tecnologia di produzione

Il prodotto è ottenuto attraverso un processo di macinazione meccanica e di separazione magnetica dei detriti.

Durante l'intero processo non vengono aggiunte altre sostanze solide, liquide o gassose.

Prodotto e proprietà



Proprietà fisiche	Kg/dm ³
Peso specifico	1,18 (+/- 0,02)
Densità apparente	0,445 (+/- 0,02)
Percentuale di prodotto riciclato	100 %

Proprietà chimiche	%
Estratto in acetone	11 (+/- 2)
Carbon Black	28 (+/- 2)
Cenere	Max. 8
Gomma (idrocarburo)	50 (+/- 2)



Elastrade s.r.l.
Sede Operativa e Amministrativa: Via dei Termini, 20 I-24040 Osio Sopra (BG).
Sede Legale: Via dei Termini, 18/A- 24040 Osio Sopra (BG).
Capitale Sociale € 100.000,00 – Registro Imprese Teramo
R.E.A. TE-160580– Codice Fiscale e Partita IVA

Certificati



Das Certification - ISO 9001:2015 - Commercializzazione di materiali e prodotti in gomma anche da recupero.

Das Certification - ISO 14001:2015 - Commercializzazione di materiali e prodotti in gomma anche da recupero.