

## Scheda Tecnica

### GommAmica® Polverino (0-0,5 mm)

#### Origine

Pneumatici da vettura e autocarro (primarie marche europee).

#### Rivestimento

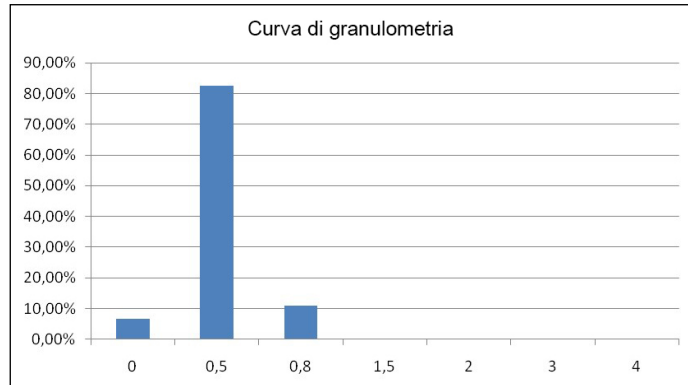
Nessuno.

#### Colore

Nero.

#### Applicazioni

Granulato di gomma nero da 0 a 0.5 mm appositamente ideato per la modifica di bitumi di asfalti a minor impatto acustico con tecnologia "wet" o "dry".



#### Tecnologia di produzione

Il prodotto è ottenuto attraverso un processo di macinazione meccanica e di separazione magnetica dei detriti.

Durante l'intero processo non vengono aggiunte altre sostanze solide, liquide o gassose.

#### Prodotto e proprietà



Proprietà fisiche	Kg/dm <sup>3</sup>
Peso specifico	1,18 (+/- 0,02)
Densità apparente	0,445 (+/- 0,02)

Proprietà chimiche	%
Estratto in acetone	11 (+/- 2)
Carbon Black	28 (+/- 2)
Cenere	Max. 8
Gomma (idrocarburo)	50 (+/- 2)



**Elastrade s.r.l.**  
Sede Operativa e Amministrativa: Via dei Termini, 20 I-24040 Osio Sopra (BG).  
Sede Legale: Via dei Termini, 18/A- 24040 Osio Sopra (BG).  
Capitale Sociale € 100.000,00 – Registro Imprese Bergamo  
R.E.A. BG-380229 – Codice Fiscale e Partita IVA 01617080666

### Certificati



ISO 9001:2015 - Commercializzazione di materiali e prodotti in gomma anche da recupero.

ISO 14001:2015 - Commercializzazione di materiali e prodotti in gomma anche da recupero.